

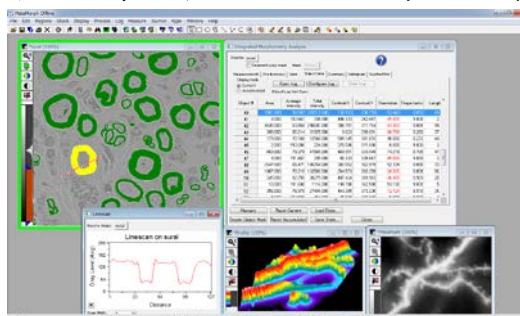
モレキュラーデバイスジャパン株式会社

本社
〒103-0002
東京都中央区日本橋馬喰町2-7-8
いちご日本橋イーストビル7F
電話 0120 993 656
FAX 03-6362-5269

大阪支店
〒532-0003
大阪市淀川区宮原4-6-18
新大阪和幸ビル8階
電話 0120 993 656
FAX 06-7174-8836

担当 山口 光生
Mitsunari.Yamaguchi@moldev.com

MetaMorph Offline ソフトウェアトレーニングセミナー



MetaMorph Offline ソフトウェアは MetaMorph システムで撮影したデータのみならず、汎用的な TIFF、JPEG、BMP の各種画像の他、各社製共焦点顕微鏡専用のファイルフォーマットにも柔軟に対応している画像解析ソフトウェアです。

輝度、測長、面積などの基礎的解析は勿論の事、時系列データの輝度変化、形態計測機能、各種アプリケーションに対応した専用解析ツールに加え、解析したデータを編集、画像加工、動画作成など、データのレポート化まで様々な機能を盛り込んだ非常に機能性の高いソフトウェアです。

今回はこれから MetaMorph を使ってみたい、または画像解析そのものが初めての方を対象とした、入門クラスと、現在 MetaMorph を使っているが、もう少し具体的な使い方などを知りたいと言った経験者クラス、また、MetaMorph の各種機能を組み合わせてマクロプログラム化できる Journal の作成についての計 3 クラスに分け、MetaMorph がインストールされたノート PC10 台をご用意し、ハンズオン形式で学んでいただけるセミナーをご用意させて頂きました。

セミナーでは MetaMorph だけではなく、画像解析の始めるにあたっての重要なポイントや、セミナー終了後はフリーの解析相談を予定させて頂いております。

皆様のご参加をお待ちいたしております。

◆日時：

5月24、25日(両日とも内容は同じです)

- ・初級コース 10:00 - 12:00
- ・解析コース 13:15 - 15:15
- ・フリーセッション 15:30 - 17:00

5月26日

- ・Journalコース 10:00 - 12:00、13:15 - 15:15 (AM、PMとも内容は同じです)
- ・フリーセッション 15:30 - 17:00

◆場所：医学部F棟 1F セミナー室

※定員は、10人/コマです。初級コースを選択した方は、他のコースは受講できません。希望のコースと日時を指定して、蛍光生体イメージング室 (liveimaging.japan@gmail.com)宛に申請してください。